

Дорогий третьокласнику! Дорога третьокласнице!

Ми, Дмитрик і Наталочка, вітаємо тебе на наступній сходинці до знань про навколишній світ.

Разом ми продовжимо досліджувати і пізнавати таємниці природи, правила співжиття у суспільстві, себе та власні можливості; вчитися вести здоровий спосіб життя, дотримуватися правил безпечної поведінки в різних ситуаціях.

А ще на нас чекає цікава робота в комп'ютерному класі, де ми здобуватимемо нові знання та навички з інформатики.

Отож, вирушаймо досліджувати цей дивовижний світ!



Умовні позначення:



— поміркуй, виконай завдання, перевір себе



— скринька порад



— попрацюй у парі



— прочитай



— попрацюй у групі



— словничок



— досліді

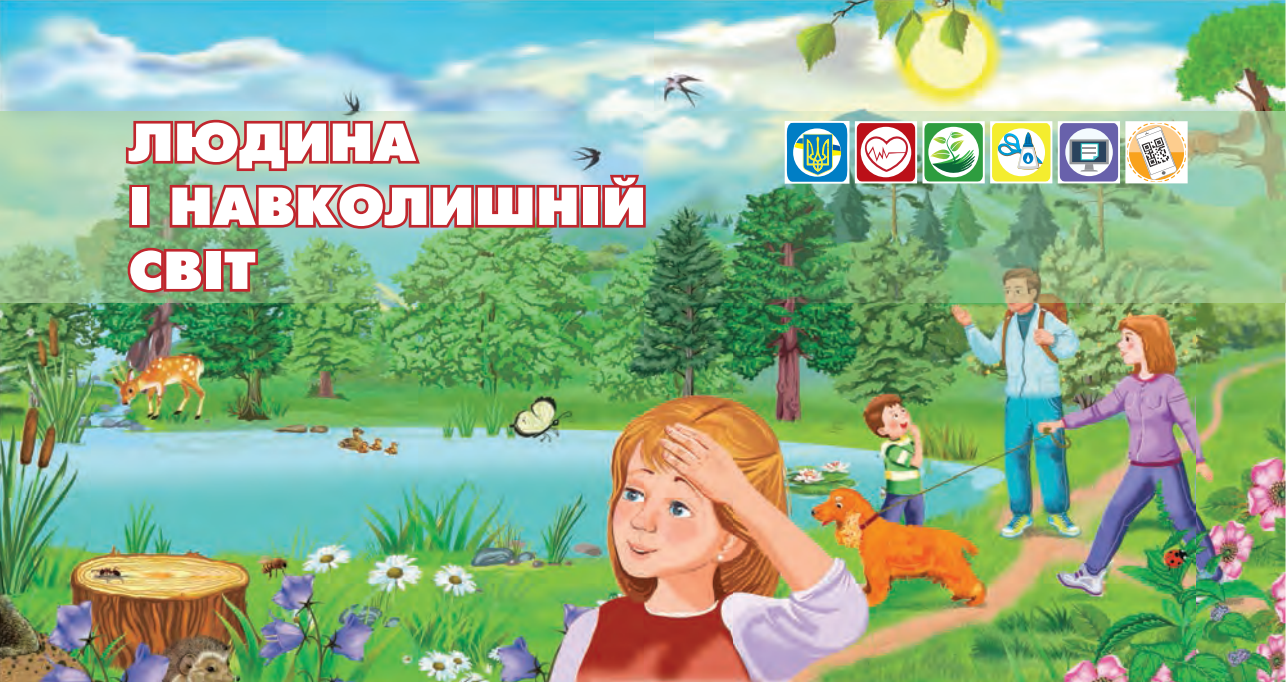


— підсумуй свої знання



— електронний додаток

ЛЮДИНА І НАВКОЛИШНІЙ СВІТ



ЛЮДИНА – ЧАСТИНА ПРИРОДИ І СУСПІЛЬСТВА



Природа — частина навколишнього світу



Пригадай, що належить до природи.

Тобі вже відомо, що природа є частиною навколишнього світу, у якому ти живеш. Природне до-
вкілля утворюють об'єкти — **тіла** неживої та живої
природи.

Організми (тварини, рослини, гриби та бактерії) — це тіла живої природи. Вони народжують-
ся, дихають, живляться, ростуть, розмножуються
і вмирають.



Наведіть приклади різноманітних організмів. Обгово-
ріть, що їм потрібно для життя.

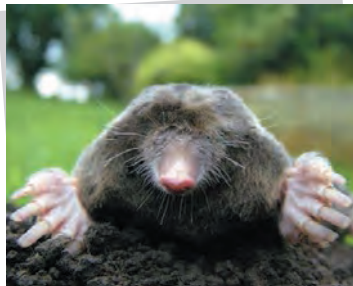
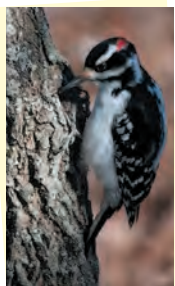


Досліді, які тіла неживої природи та які організми
трапляються тобі дорогою до школи. Які зв'язки є між
ними?

У природі все взаємопов'язане. Зв'язки існують між неживою і живою природою, рослинами і тваринами, різними тваринами.



Розкажи про зв'язки між зображеними природними тілами.



У природі постійно відбуваються зміни, які називають **явищами природи**. Так, день змінює ніч, одна пора року — іншу; змінюється вигляд Місяця на небі, погода, життя рослин і тварин. Явища природи, пов'язані зі змінами пір року, називають сезонними.



Складіть перелік сезонних явищ, які відбуваються у неживій та живій природі: *1 група* — восени, *2 група* — взимку, *3 група* — навесні; *4 група* — влітку. Опишіть їх. Поділіться одне з одним своїми враженнями від цих явищ.



Дмитрику, а що тобі відомо про зміни в природі?

Я дізнався, що одні зміни відбуваються швидко, інші — повільно. Наприклад, квітки кульбаби розкриваються вранці, а о третій годині дня закриваються. А от прикладом повільних змін може бути перетворення невеликого озера на болото.





Розкажи про явище природи, яке ти вивчав/вивчала, або яке доводилось спостерігати під час літніх канікул.

Природне довкілля змінюється внаслідок діяльності людей. Там, де ріс чагарник або простягалось болото, тепер колоситься пшениця. Через широку річку пролягає міст, а на її берегах зеленіє парк.

Дуже важливо, аби господарська діяльність людини не завдавала природі шкоди. Для збереження життя на планеті люди повинні охороняти природу, розумно використовувати і примножувати її багатства.



Перевір себе

1. Назви ознаки, які відрізняють організми від тіл неживої природи. Наведи приклади тіл природи.
2. Доведи на прикладах, що між неживою і живою природою існують взаємозв'язки.
3. Що таке явища природи? Які з них називають сезонними? Наведи приклади явищ природи.
4. Як впливає на природу діяльність людини?



Підсумуй свої знання

- Природа є частиною навколишнього світу.
- Природне довкілля утворюють тіла неживої та живої природи.
- У природі все взаємопов'язане. Зв'язки існують між неживою і живою природою, рослинами і тваринами, різними тваринами.
- На відміну від тіл неживої природи, організми народжуються, дихають, живляться, ростуть, розмножуються і вмирають.
- Зміни в природі називають явищами.
- Природне довкілля змінюється внаслідок діяльності людей.

Людина — частина природи



Чим людина відрізняється від інших істот?

Людина — частина живої природи. Як і всі інші організми, вона народжується, дихає, живиться, росте й розвивається, розмножується. Їй потрібні для життя повітря, вода, їжа, сонячне світло й тепло.



Поміркуйте, з якою групою тварин людина має найбільше спільних ознак. Чи вміють ці тварини читати і писати, рахувати, міркувати, складати казки?



Людина — розумна істота. Вона спілкується за допомогою мови. Людина здатна мислити, працювати та створювати те, чого ніколи не було в природі.



Розгляньте житла людей і тварин. Дізнайтеся, з яких матеріалів вони зроблені.



На відміну від тварин, люди використовують для будівництва житла не тільки природні матеріали,

а й створюють нові: наприклад, цеглу, залізобетон, скло, пластмасу.



Для чого люди винайшли ці предмети? Чи потрібні такі винаходи тваринам? Чому?



Люди побудували міста й дороги, фабрики і заводи, винайшли транспорт, телефони й телевізори, комп'ютери та різноманітні гаджети. Вони пишуть книги і музику, створюють картини й скульптури; вивчають природу, розкривають її таємниці.

А ще за допомогою уяви люди здатні подорожувати в минуле і майбутнє.



Пригадай місце, де ти почувався/почувалася найкраще. Заплющ очі і здійсни туди уявну подорож. Розкажи про свої враження.



Перевір себе

1. Як довести, що людина — частина живої природи?
2. Назви спільні та відмінні ознаки між тваринами і людиною.



Підсумуй свої знання

- Людина — частина живої природи.
- Людина — розумна істота. Вона здатна створити те, чого ніколи не було в природі.
- Людина відрізняється від інших живих істот мисленням, мовою, уявою, працею, спілкуванням і взаємодією з іншими людьми.

Людина — частина суспільства



Чи вважаєш ти себе частиною суспільства? Поясни, чому.

Людина живе серед людей. Тобто, будучи частиною природи, вона водночас належить до суспільства. Саме ця особливість і визначає місце людини в навколишньому світі.

Важливою ланкою суспільства є сім'я. Вона об'єднує найрідніших людей, які живуть разом, ведуть спільне господарство, турбуються одне про одного.



Спільнота однокласників, друзів, учнівський колектив школи, громада рідного міста чи села, народ, до якого ти належиш, — це також частини суспільства.



Обговоріть, результатами чієї праці ви користуєтесь щодня.

У суспільстві люди залежать одне від одного. Багато чого, необхідного тобі в повсякденному житті, створено працею різних людей.

Кожна людина є частиною суспільства і має право не лише користуватися плодами праці інших людей, але й повинна трудитися на загальне благо.

Щоб стати гідним членом суспільства, тобі багато чого треба дізнатись і навчитись. Але й сьогодні ти можеш зробити чимало корисного.



Дмитрику, а що ж ми можемо зробити для інших?

Найпростіше — підтримувати чистоту й порядок у будинку, у своєму дворі, класі, школі, на вулицях міста чи села. Тоді нам та іншим людям буде приємно там перебувати.



Обговоріть, які корисні для суспільства справи вам під силу.



Пофантазуй, що станеться, коли всі люди перестануть працювати.



Розгляньте кадр із мультфільму, створеного за відомою казкою Р. Кіплінга «Мауглі». Обговоріть, чи можна дитину, котра виросла серед звірів, вважати людиною — повноцінним членом суспільства.



Щоб стати повноцінним членом суспільства дитина має виховуватися серед людей. Від самого народження поряд із тобою є батьки, бабусі, дідусі, брати і сестри, вихователі й учителі. Завдяки спілкуванню з ними ти багато чого знаєш і вмієш. Тільки в суспільстві дитина може навчитися розмовляти, мислити, працювати, спілкуватись і взаємодіяти з іншими людьми.



Перевір себе

1. Що таке суспільство?
2. Чому люди в суспільстві залежать одне від одного? Наведи приклади.
3. Яку користь ти можеш принести суспільству?



Підсумуй свої знання

- Суспільство — це всі люди Землі. Суспільством також називають єдність різноманітних людських спільнот.
- У суспільстві люди залежать одне від одного, допомагають одне одному, взаємодіють між собою.

Вітальна листівка



Виготов листівку до Дня працівників освіти.



1.



2.



3.