

СЛОВО ДО УЧНІВ

Перед вами зошит, що вивільнить ваш час від механічної роботи та допоможе краще засвоїти матеріал з біології тварин.

Цим зошитом ви будете користуватися під час виконання завдань як під керівництвом учителя, так і самостійно. Кількість обов'язкових для виконання завдань визначає учитель. Завдання, позначені однією (*) чи двома (**) зірочками — підвищеної складності, що потребують опрацювання додаткової літератури.

Незаповнені сторінки (Для нотаток) призначені для запису додаткової інформації, роботи з додатковими джерелами.

Працюючи з зошитом, дотримуйтеся певних правил:

- відповідаючи на запитання, спочатку виконайте його на чернетці і, визначивши розмір запису, перенесіть до зошита.
- відповіді на поставлені запитання записуйте у відведених для цього місцях акуратно ручкою.
- малюнки виконуйте олівцем, підписуйте ручкою.
- заповнюйте, де потрібно, таблиці.
- приступаючи до виконання лабораторних досліджень та практичних робіт, спочатку уважно прочитайте завдання, з'ясуйте, що потрібно зробити, і лише після цього виконуйте.

Виконуючи практичні роботи та лабораторні дослідження, дотримуйтесь правил безпеки життєдіяльності!

ВСТУП

❓ Запитання і завдання

1. Що вивчає наука зоологія?

2. Які ознаки властиві усім живим організмам?

3. Оформіть таблицю 1.

Таблиця 1

Середовища існування тварин

Середовища існування	Приклади тварин
Водне	
Ґрунтове	
Наземно-повітряне	
Живі організми	

** На прикладі однієї з перелічених у таблиці тварин вкажіть, які вона має пристосування до умов середовища, в якому мешкає _____

4. Дайте визначення понять:

живлення _____

автотрофи _____

гетеротрофи _____

сапрофаги (мертвоїди) _____

5. Наведіть приклади тварин, яких називають:

хижачками _____ ;

рослиноїдними _____ ;

всєїдними _____ .

6. Дайте визначення поняття *клітина*.

7. **Доведіть або спростуйте твердження «Клітини тварин відрізняються від клітин рослин» _____

8. Дайте визначення поняття *тканина*.

9. Оформіть таблицю 2.

Таблиця 2

Тканини тварин

Тип тканини	Функції
Епітеліальна	
М'язова	
Сполучна	Є основою багатьох органів, з неї складаються кістки, хрящі, кров.
Нервова	

10. **Поміркуйте! Які тканини рослин виконують функції, що подібні до функцій таких тваринних тканин:

сполучна кісткова _____ ;
епітеліальна _____ .

11. Дайте визначення понять:

орган _____

система органів _____

12. *Упорядкуйте таблицю 3: у другу графу впишіть назви органів, які належать до відповідних систем.

Системи органів тварин та їхні функції

Система органів	Органи	Функції
Опорно-рухова		Опора та захист внутрішніх органів, рух тіла
Травна		Перетравлення їжі та поглинання поживних речовин
Дихальна		Газообмін
Кровоносна		Транспорт речовин
Видільна		Виведення шкідливих речовин з організму
Нервова		Регуляція функцій організму
Статева		Розмноження
Система органів чуття		Сприйняття подразнень

(сім'яники та яєчники; зябра та легені; кістки та м'язи; нирки й сечовивідні шляхи; серце та кровоносні судини; головний та спинний мозок, нерви; травні залози та травний канал; органи зору, нюху, смаку, слуху, дотику, рівноваги).

13. Оформіть таблицю 4.

Таблиця 4

Особливості будови та життєдіяльності тварин у порівнянні з рослинами та грибами

Ознаки	Тварини	Рослини	Гриби
Спосіб живлення			Гетеротрофи
Пересування у просторі			Відсутнє активне переміщення
Ріст організму			
Речовини, що запасуються			
Наявність твердої клітинної оболонки			Є
Наявність пластид			
Наявність вакуоль із клітинним соком			
Наявність систем органів		Надземні Підземні	Немає

РІЗНОМАНІТНІСТЬ ТВАРИН ПОНЯТТЯ ПРО КЛАСИФІКАЦІЮ ТВАРИН

❓ Запитання і завдання

1. Що вивчає систематика тварин?

2. Закінчіть речення.

Систематичні одиниці класифікації живого запропонував _____.
Основною одиницею і в ботаніці, і в зоології є _____. Кожен вид позначають назвою, яка складається із двох слів (бінарна номенклатура) латинською мовою. Що означає перше слово назви виду? _____

3. Дайте визначення поняття *вид*.

*Поясніть, що називають *ареалом виду*. _____

4. *З курсу ботаніки пригадайте та запишіть систематичні одиниці рослин. Порівняйте із системою класифікації тварин. Визначте місце в систематиці органічного світу Гороху посівного та Собаки свійського, заповнивши таблицю 5

Таблиця 5

Основні систематичні одиниці рослин і тварин

Рослини	Тварини
Царство —	Царство —
	Тип — Хордові
	Клас —
Порядок — Бобоцвіті	Ряд —
	Родина — Вовчі
	Рід —
Вид — Горох посівний	Вид — Собака свійський

ТИП КИШКОВОПОРОЖНИННІ

❓ Запитання і завдання

1. Дайте відповідь на запитання:

а) Які шари тіла утворюють клітини у кишковопорожнинних?

б) Який тип симетрії характерний для кишковопорожнинних?

в) Який спосіб живлення властивий представникам типу?

г) Що таке мезогля?

2. *Якими цифрами на малюнку 1 (поздовжній розріз гідри) позначено:

зовнішній шар (ектодерма) __

внутрішній шар (ентодерма) __

щупальця __

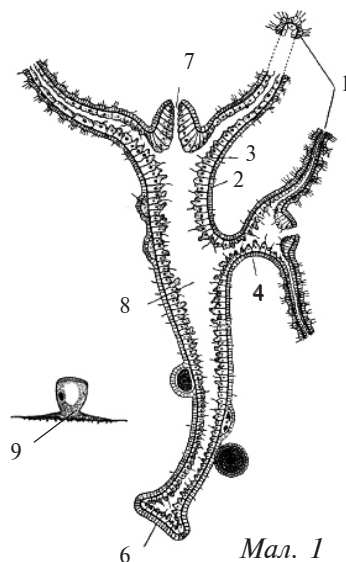
підшва __

ротевий отвір __

молода гідра, що відбруньковується __

кишкова порожнина __

шкірно-м'язова клітина __



Мал. 1

3. Вкажіть назву клітин кишковопорожнинних, які дають початок усім іншим типам клітин _____

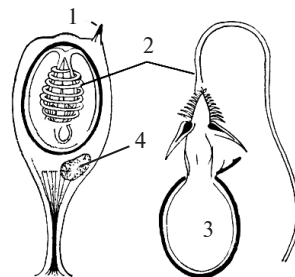
4. Вкажіть, якими цифрами на малюнку 2 позначено складові жалкої клітини (зліва на малюнку клітина готова до «пострілу», справа — така, що викинула нитку з отрутою):

чутлива волосина __

жалка капсула __

жалка нитка __

ядро __



Мал. 2