

**Натисніть тут, щоб
купити книгу на сайті
або замовляйте за телефоном:
(0352) 51-97-97, (067) 350-18-70,
(066) 727-17-62**



Запам'ятай!

Правила поведінки у шкільному дворі

- Не грайся поблизу будівельних майданчиків, смітників, проїзної частини дороги.
- Не вилазь на дахи чи дерева.
- Грайся тільки на дитячому або спортивному майданчику.
- Дотримуйся правил безпеки під час розваг на гойдалці: міцно тримайся за поручні; не ставай на сидіння ногами; не зіскакуй на ходу; не підходь близько, якщо хтось гойдається.
- Обминай бродячих тварин.



Запам'ятай!

Правила поведінки у спортивному залі

- У спортзал заходь тільки разом з учителем або з його дозволу.
- Займайся у спортзалі в спеціальному одязі та взутті (спортивному костюмі й кедах або кросівках).
- Чітко виконуй команди вчителя, не галасуй, не штовхайся.
- Не користуйся спортивним інвентарем без команди чи дозволу вчителя.
- Дбайливо стався до обладнання спортзалу, бережи інвентар.
- Дотримуйся норм етики у взаєминах, не кривдь менших чи слабших учнів, не насміхайся над ними.



Перемагай труднощі розумом, а небезпеку — досвідом.

«Затверджую»

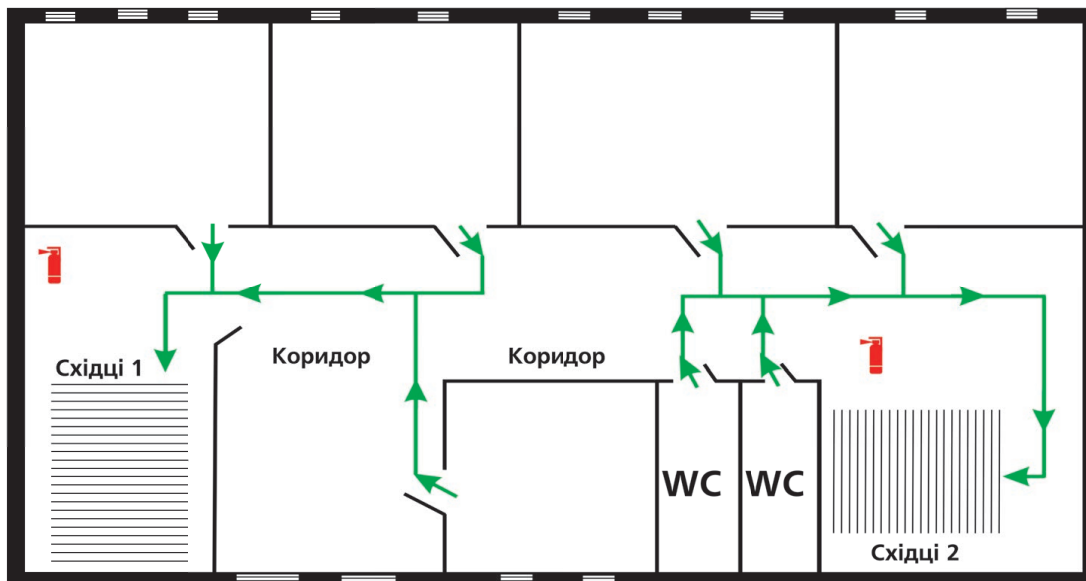
Директор СШ №25
В.М. Шевченко
25 серпня 2013 р.

План евакуації

план протипожежної евакуації з третього поверху

3

поверх



Під час евакуації з приміщення треба виходити швидко, але без паніки та метушні.



Етика шкільного життя

- ◆ Заходь у школу чи виходь зі школи спокійно, не штовхайся, пропускай малюків і старших.
- ◆ Вітайся з учителями, працівниками школи та знайомими учнями.
- ◆ Рухайчись сходами, тримайся правої сторони.
- ◆ Не влаштовуй перегони у шкільних коридорах.
- ◆ Не користуйся мобільним телефоном під час занять.
- ◆ Вживай слова ввічливості, уникай грубих і лайливих слів.
- ◆ Будь толерантним і доброзичливим.
- ◆ Підтримуй чистоту в класі та інших шкільних приміщеннях.
- ◆ Виявляй довіру до вчителів, звертайся до них у разі виникнення конфлікту.



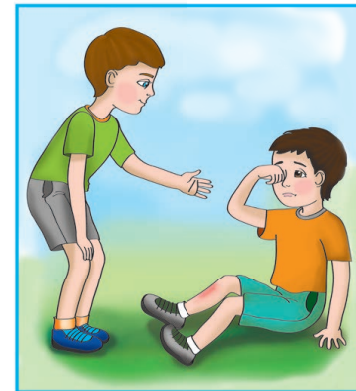
Ніщо не дається нам так дешево і не цінується так дорого, як ввічливість.



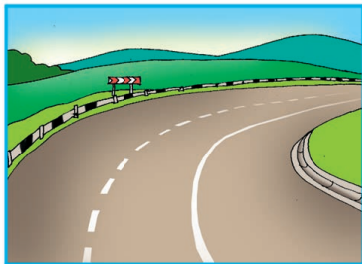
Запам'ятай!

Основні правила спілкування

- Зустрівши знайомих, обов'язково привітайся.
- Не перебивай інших під час розмови.
- У транспорті поступайся місцем старшим.
- Не ображай інших ні словом, ні вчинком.
- Будь скромним.
- Намагайся відмовляти ввічливо.
- Поважай себе та інших.



Не чини і не бажай іншому того, чого не бажаєш собі.

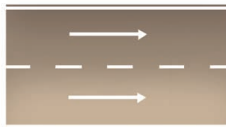


Дороги між містами і селами — це **заміські** дороги. Вони бувають широкими, вузькими, асфальтованими, вкритими бетоном або бруківкою. Їх ще називають **шосейними**.

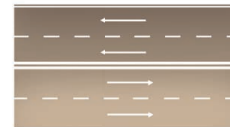
Дороги, які не мають твердого покриття, називають **ґрунтовими**.



Дорога з двостороннім рухом і однією смугою руху в кожному напрямку

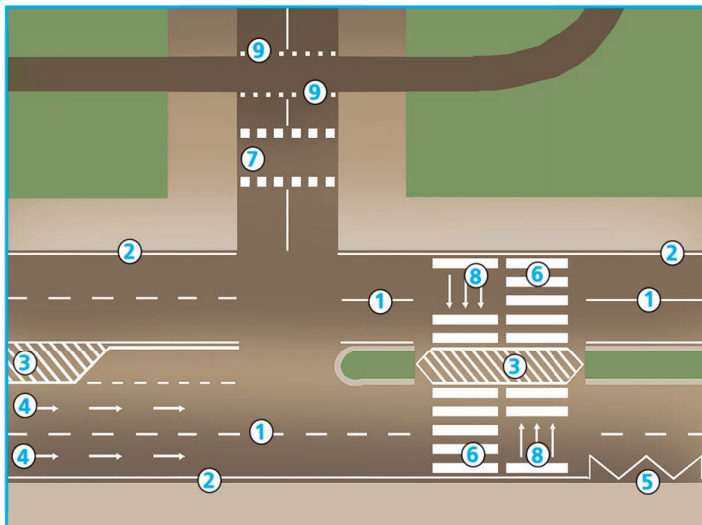


Дорога з одностороннім рухом і двома смугами руху в одному напрямку



Дорога з двостороннім рухом та двома смугами руху в кожному напрямку

На широких дорогах — **магістралях** — може бути й більша кількість смуг руху.



1. Лінії, що розділяють транспортні потоки.
2. Край проїзної частини дороги.
3. Острівцеь безпеки.
4. Лінії, що позначають напрямок руху транспорту.
5. Місце зупинки маршрутних транспортних засобів і таксі.
6. Нерегульований пішохідний перехід.
7. Пішохідний перехід, де рух регулюється світлофором.
8. Лінії, що позначають напрямок руху для пішоходів.
9. Лінії, що позначають місце перетину велосипедної доріжки та проїзної частини.