

Натисніть тут, щоб

КУПИТИ КНИГУ НА САЙТІ

або

замовляйте по телефону:

(0352) 28-74-89, 51-11-41

(067) 350-18-70

(066) 727-17-62

Т.В. Гладюк, М.М. Гладюк, Н.О. Будна

Природознавство
Картки для самостійної роботи
Бліц-контроль
2 клас



ТЕРНОПІЛЬ
НАВЧАЛЬНА КНИГА – БОГДАН

УДК 502(075.2)
ББК 20я71
Г 52

Гладюк Т.В.

Г 52 Природознавство. Картки для самостійної роботи. Бліц-контроль : 2 клас / Т.В. Гладюк, М.М. Гладюк, Н.О. Будна. — Тернопіль : Навчальна книга – Богдан, 2013. — 64 с.

ISBN 978-966-10-3501-9

У посібнику запропоновано картки, зміст яких відповідає новій навчальній програмі та підручнику “Природознавство. 2 клас” (авт. Грушинська І.В.).

Їх використання допоможе вчителеві оперативно перевірити самостійну роботу учнів з метою засвоєння навчального матеріалу, урізноманітнити роботу на уроці та формувати інтерес до вивчення природознавства.

Для учнів та вчителів других класів.

УДК 502(075.2)
ББК 20я71

*Охороняється законом про авторське право.
Жодна частина цього видання не може бути відтворена
в будь-якому вигляді без дозволу автора чи видавництва.*

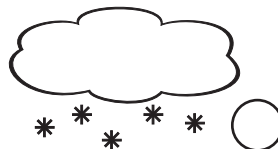
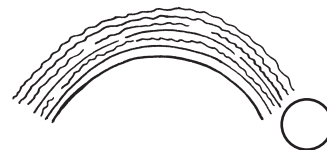
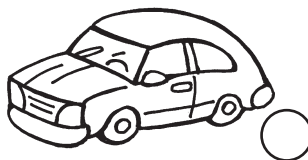
ISBN 978-966-10-3501-9

© Навчальна книга – Богдан, 2013

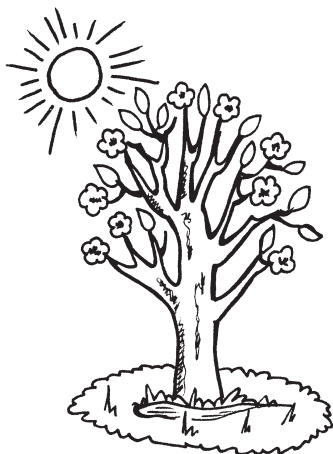
ВСТУП

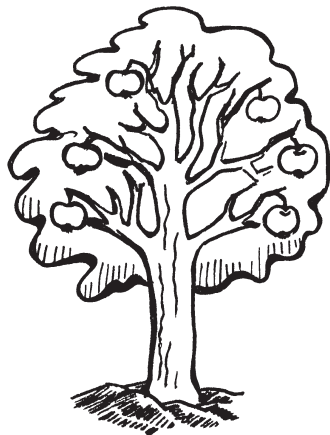
ЩО ТАКЕ ЯВИЩА ПРИРОДИ

1. Познач (✓) явища природи.



2. Запиши, для якої пори року характерні зображені явища.







ЯК РОСЛИНИ ПРИСТОСУВАЛИСЬ ДО ЗИМИ

1. З'єднай стрілками, як рослини пристосувались до зими.

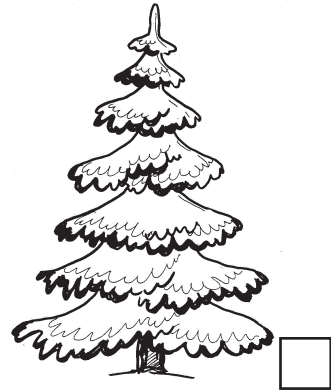
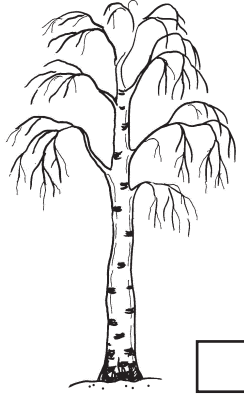
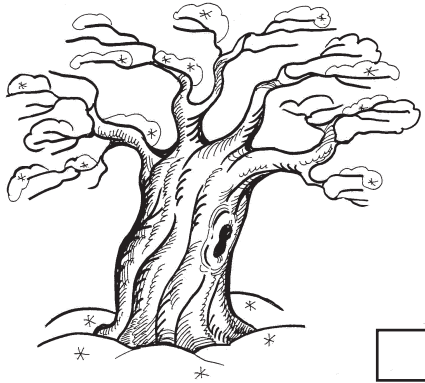
- | | | |
|---------------------------------|---|---|
| дерева і кущі | • | • засохли, зимують у ґрунті під снігом |
| однорічні рослини | • | • потовстішала кора на стеблі |
| трав'янисті багаторічні рослини | • | • надземна частина відмерла, у ґрунті під снігом зимує підземна частина |

2. Познач (✓) правильні твердження.

- листяні дерева і кущі взимку стоять без листя
- ялини і сосни взимку зеленіють
- взимку усі дерева і кущі зеленіють

- рослини взимку перебувають у стані спокою
- на деревах і кущах взимку дозрівають плоди з насінням
- на хвойних деревах дозрівають шишки з насінням

3. Упізнай дерева взимку. Познач їх назви цифрами.



1. Ялина

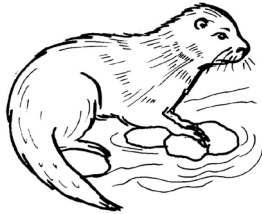
2. Дуб

3. Береза



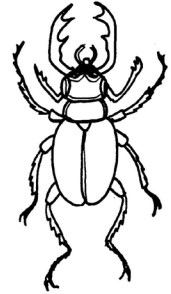
видра річкова

золотомушка
жовточуба

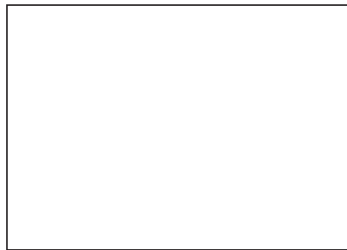


жук-олень

дельфін білобочка



2. Намалюй знак «Не руйнуй пташині гнізда».



ЩО ТИ ЗНАЄШ ПРО РОСЛИНИ — СИМВОЛИ УКРАЇНИ.

1. Розмалюй рослини — символи України.

