

ДІЙОВІ ОСОБИ:



Лассе



Мая



Мухамад Карат



СіВ Леангер



Туре Мугіг



Лулу Сміт

У детективній агенції

На годиннику було лише пів на четверту, але вулиці маленького містечка Валлебю вже спорожніли. Був місяць лютий. Надворі було темно, мокро та слизько.

В одному з темних будинків світилося підвальне вікно. За ним сиділи двоє дітей і насолоджувалися теплом і затишком. Це були Лассе та Мая, однокласники та майже однолітки.

Сьогодні, однак, їм не треба було йти в школу — почалися зимові канікули. Проте ані Лассе, ні Маї не хотілося надвір возитися на санчатах разом із друзями. Вони мали набагато цікавіше заняття.

— У мене є дивне передчуття, наче от-от має відбутися щось дуже цікаве, — сказав Лассе.

— Угу, — пробурмотіла у відповідь Мая, яка саме щось читала.

У підвальній кімнаті в Маї вдома діти влаштували щось на кшталт штаб-квартири. Вони сиділи в старовинних кріслах навколо круглого столу. Навколо них височіли стоси грубих книжок — детективні романи з колекції Маїного тата, які діти любили читати. Зараз, на канікулах, у них нарешті з'явився час, аби заглибитися в пригоди поліцейських і витівки злочинців. Бо Лассе й Мая були не просто друзями. Вони були компаньйонами.



Вони мали спільну детективну агенцію. Вона так і називалася — «Детективна агенція Лассе та Маї». Ти, може, не знаєш, хто такий детектив? Усе дуже просто: це такий поліцейський, але у звичайному одязі.

Детективи уважно стежать за підозрілими особами, фотографують їх і спостерігають за ними в бінокль.



А потім — бац! — і злодій обов'язково попадається на гарячому!

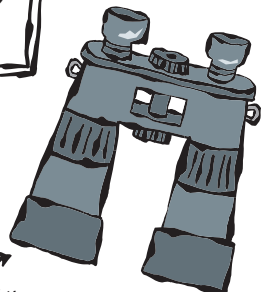


ІНСТРУМЕНТАРІЙ ДЕТЕКТИВНОГО БЮРО

спадок до Ньозо



1. фотоапарат



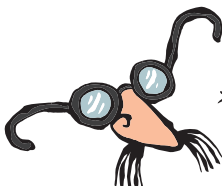
2. бінокль



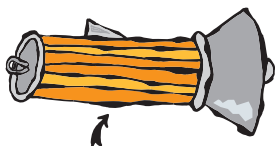
4. Люстерко



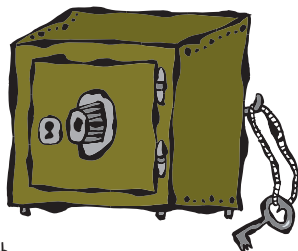
3. збільшувальне скло



5. Накладні носи та перуки



6. Ліхтарик



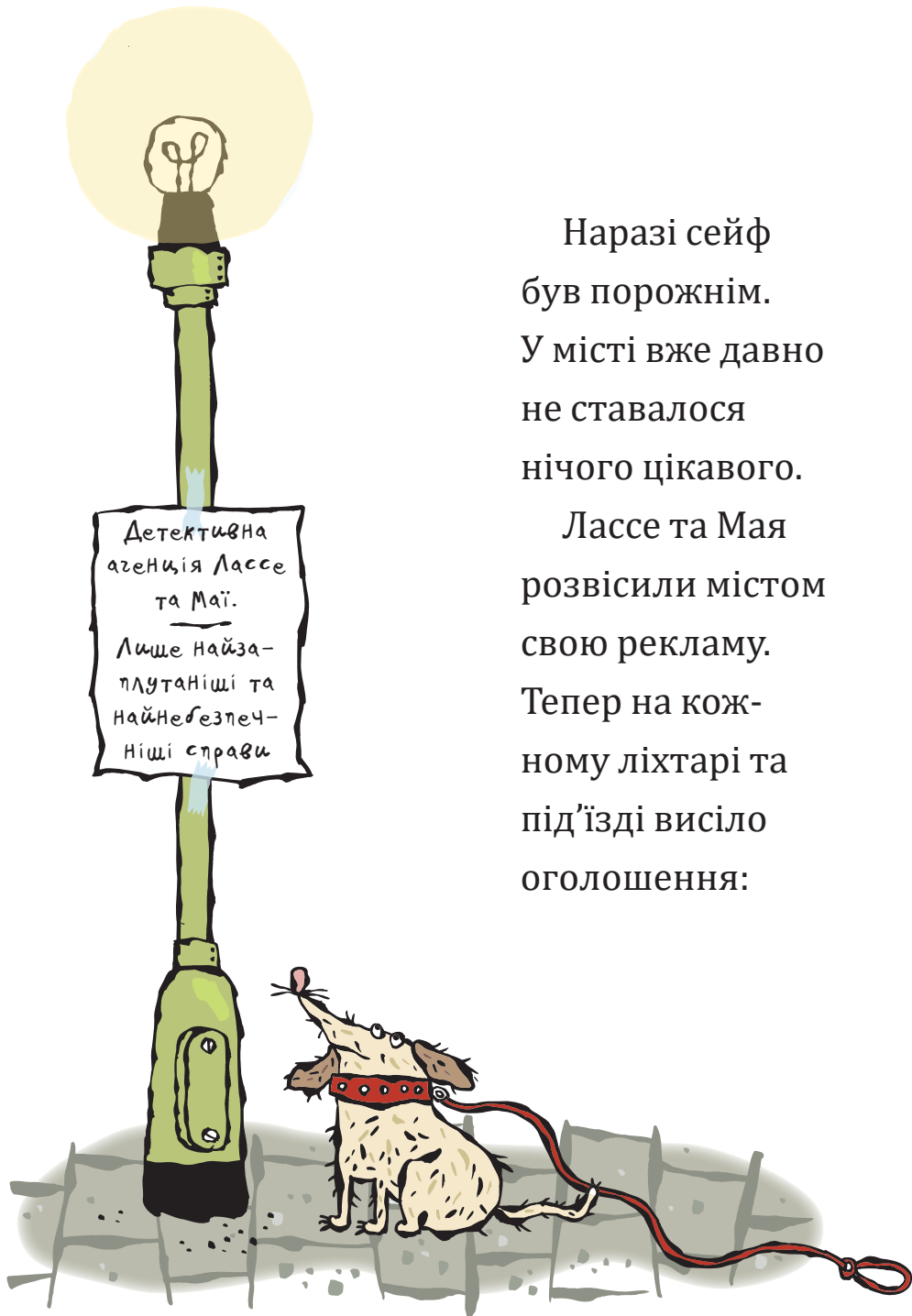
7. Сейф

— От би нам зараз нову цікаву справу, — зітхнула Мая.

— Здається, у злодіїв також канікули, — зауважив Лассе.

Поміж інших речей у штаб-квартирі Лассе та Маї стояла велика шафа. Там детективи зберігали все, що потрібно для їхньої роботи:

- Фотоапарат зі спалахом — щоб фотографувати навіть у темряві.
- Бінокль — щоб спостерігати здалеку.
- Збільшувальне скло — щоб шукати відбитки пальців.
- Люстерко — щоб заглядати за ріг.
- Накладні носи та перуки — щоб змінювати зовнішність.
- Ліхтарики — щоби бачити в темряві.
- Сейф — щоб складати туди гроші, зароблені агенцією.



Детективна
агенція Лассе
та Маї.

Лише найза-
плутаніші та
найнебезпеч-
ніші справи

Наразі сейф
був порожнім.
У місті вже давно
не ставалося
нічого цікавого.

Лассе та Мая
розвісили містом
свою рекламу.
Тепер на кож-
ному ліхтарі та
під'їзді висіло
оголошення:

*«Детективна агенція Лассе та Май».
Лише найзаплутаніші
та найнебезпечніші справи.
Знаходимо загублені гаманці
та зниклих котів. Дешево,
податки враховані в ціну».*

Чекаючи на нову заплутану справу, Лассе та Мая читали детективи. Мая щойно відкрила рота, аби розповісти Лассе все, про що дізналася зі своєї книжки. У ній ішлося про злодія, який крав собак, залишених чекати біля магазинів. Потім крадій телефонував господарям і вимагав грошей за повернення нещасних тварин. Маю ця історія страшенно обурила.

Аж раптом у двері хтось постукав! Лассе та Мая обмінялися поглядами. Хто б це міг бути?