

Вступ. Будова і життєдіяльність тварин

Картка 1.

Вступ. Будова і життєдіяльність тварин

1. Складіть схему:

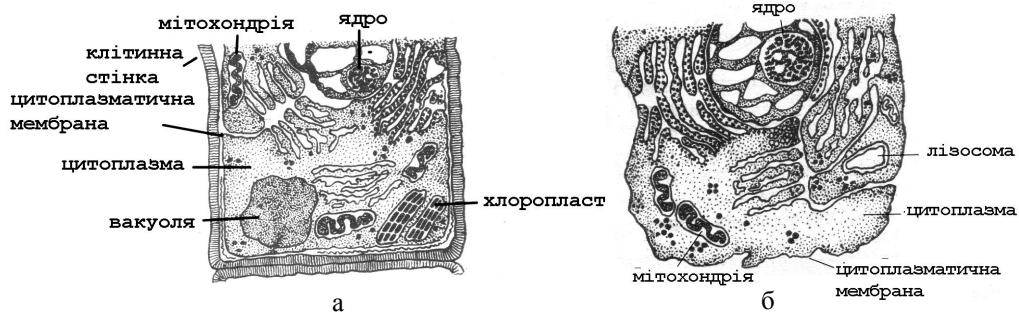


2. *Порівняйте представників царства Рослини та Тварини. Встановіть основні відмінності між ними.

Картка 2.

Вступ. Будова і життєдіяльність тварин

1. Порівняйте будову рослинної (а) та тваринної (б) клітин. Встановіть риси подібності та відмінності.



Картка 3.

Вступ. Будова і життєдіяльність тварин

1. Дайте визначення поняття “тканина”.

2. Заповніть таблицю:

Тканини тварин

<i>Тип тканини</i>	<i>Функції</i>
1. Епітеліальна	
3. М'язова	
4. Нервова	

Картка 1.*Вступ. Будова і життєдіяльність тварин*

3. Із курсу ботаніки пригадайте та запишіть систематичні одиниці рослин. Порівняйте із системою класифікації тварин. Визначте місце в систематиці органічного світу Гороху посівного та Собаки свійського.

Рослини	Тварини
Надцарство – Еукаріоти	Надцарство –
Царство – Рослини	Царство –
	Тип –
	Клас –
	Ряд –
	Родина –
	Рід –
	Вид – Собака свійський

Картка 2.*Вступ. Будова і життєдіяльність тварин*

2. *У запропонованих завданнях знайдіть та виправте біологічні помилки:
- а) тварини здатні самі утворювати органічні речовини;
 - б) прокаріоти – це представники царства Тварини;
 - в) серед представників царства Тварини відсутні одноклітинні організми;
 - г) для тваринних клітин характерна наявність міцної клітинної стінки;
 - г) тварини належать до еукаріотів тому, що їхні клітини не мають оформленого ядра.

Картка 3.*Вступ. Будова і життєдіяльність тварин*

3. *У запропонованих завданнях знайдіть та виправте біологічні помилки:
- а) сполучна тканина вистилає порожнини тіла та органів;
 - б) нервова тканина здатна скорочуватись;
 - в) м'язова тканина здатна сприймати різноманітні подразники та передавати сигнали до різних частин організму;
 - г) тваринам притаманні провідні тканини.

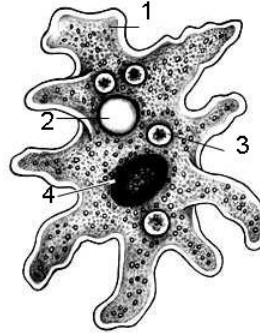
Підцарство Одноклітинні тварини, або Найпростіші

Картка 4.

Підцарство Одноклітинні тварини, або Найпростіші

1. Яку назву має зображена на малюнку тварина?

Встановіть назви частин її тіла, що позначені цифрами 1-4.

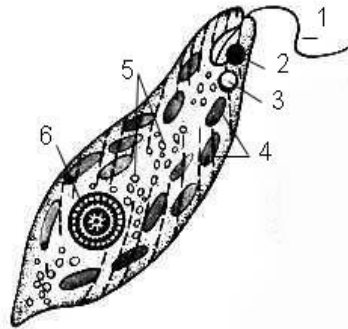


Картка 5.

Підцарство Одноклітинні тварини, або Найпростіші

1. Яку назву має зображена на малюнку тварина?

Встановіть назви частин її тіла, що позначені цифрами 1-6.

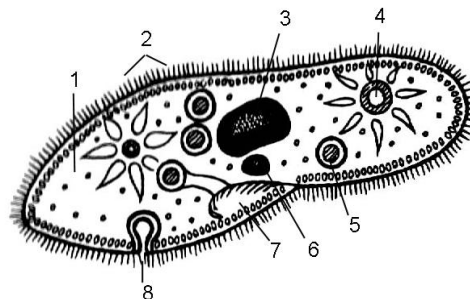


Картка 6.

Підцарство Одноклітинні тварини, або Найпростіші

1. Яку назву має зображена на малюнку тварина?

Встановіть назви частин її тіла, що позначені цифрами 1-8.



Картка 4.

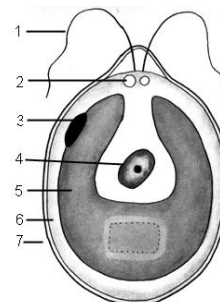
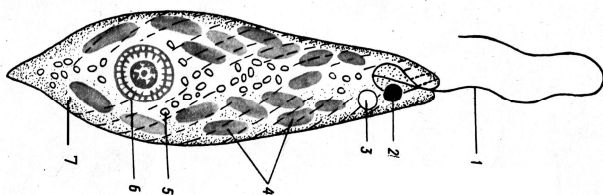
Підцарство Одноклітинні тварини, або Найпростіші

2. *Доведіть, що клітина найпростіших функціонує як цілісний організм.
3. *У запропонованих завданнях знайдіть та виправте біологічні помилки:
 - а) тіло найпростіших складається з декількох клітин;
 - б) перетравлення їжі забезпечують скоротливі вакуолі;
 - в) дихають найпростіші пристосованими для цього органелами;
 - г) амеба протей може пересуватися за допомогою війок.

Картка 5.

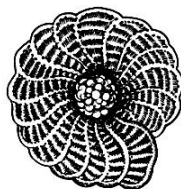
Підцарство Одноклітинні тварини, або Найпростіші

2. *Порівняйте будову евглени зеленої та хламідомонади. Про що свідчать результати порівняння?

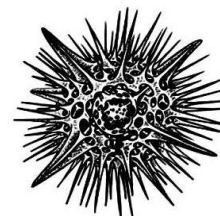
**Картка 6.**

Підцарство Одноклітинні тварини, або Найпростіші

2. *Назвіть спільне та відмінне у зовнішній будові форамініфер та радіолярій.
3. Вкажіть відомих вам паразитичних найпростіших. Які захворювання вони можуть спричинювати?



Форамініфера



Радіолярія

Картка 7.

Підцарство Одноклітинні тварини, або Найпростіші

1. Знайдіть та виправте помилки в підписах до малюнка.



Картка 8.

Підцарство Одноклітинні тварини, або Найпростіші

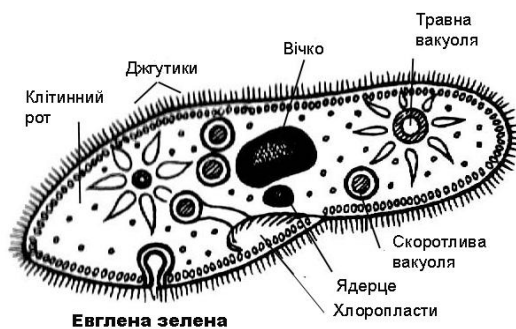
1. Знайдіть та виправте помилки в підписах до малюнка.



Картка 9.

Підцарство Одноклітинні тварини, або Найпростіші

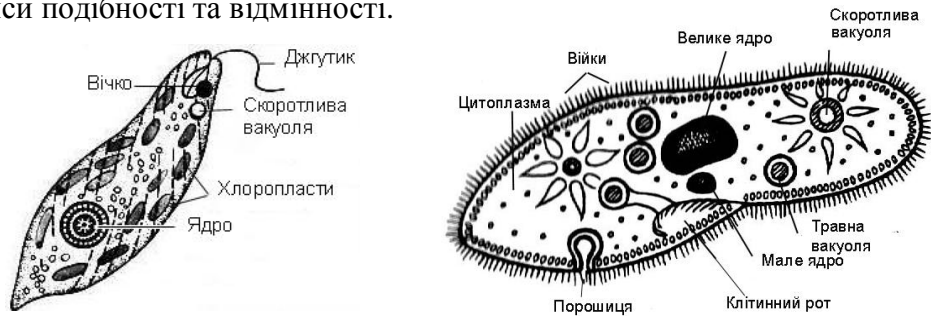
1. Знайдіть та виправте помилки в підписах до малюнка.



Картка 7.

Підцарство Одноклітинні тварини, або Найпростіші

2. *Порівняйте будову евглени зеленої та інфузорії-туфельки. Встановіть риси подібності та відмінності.

**Картка 8.**

Підцарство Одноклітинні тварини, або Найпростіші

2. *Інфузорія-туфелька перепливає водним “містком” з однієї краплини в іншу, де є сінні бактерії. Евглена зелена рухається з темного місця до світла. Що спільного між цими явищами?
3. Назвіть представників найпростіших, які живуть у ґрунті. Яка їхня роль у природі?

Картка 9.

Підцарство Одноклітинні тварини, або Найпростіші

2. *Доведіть, що зображені на малюнку тварини належать до підцарства Найпростіші.

