

О.І. Вовчишин

# **Трудове навчання** **Тести та кросворди**

8 клас

Збірник завдань



ТЕРНОПІЛЬ  
НАВЧАЛЬНА КНИГА – БОГДАН

ББК 74.263

В61

**Вовчишин О.І.**

**В61** Трудове навчання. Тести та кросворди: Збірник завдань.  
8 клас. — Тернопіль: Навчальна книга — Богдан, 2011.— 184 с.

**ISBN 978-966-10-1338-3**

Посібник укладено відповідно до чинної програми з трудового навчання для загальноосвітніх навчальних закладів.

Пропоновані технічні кросворди та тести допоможуть учителям трудового навчання в проведенні фронтального та індивідуального опитування, вони також сприятимуть кращому засвоєнню школярами технічних термінів та понять.

Для учнів 8-х класів, учителів трудового навчання.

ББК 74.263

*Охороняється законом про авторське право.  
Жодна частина цього видання не може бути відтворена  
в будь-якому вигляді без дозволу автора чи видавництва.*

---

*Навчальне видання*

**ВОВЧИШИН Олег Іванович**  
**ТРУДОВЕ НАВЧАННЯ**  
**ТЕСТИ ТА КРОСВОРДИ**  
**Збірник завдань**

**8 клас**

Головний редактор *Богдан. Будний*  
Редактор *Володимир Дячун*  
Художник обкладинки *Світлана Радчук*  
Комп'ютерна верстка *Тетяни Золоєдової*

Підписано до друку 22.03.2011. Формат 60x84/16. Папір офсетний. Гарнітура Таймс.  
Друк офсетний. Умовн. друк. арк. 7,91. Умовн. фарбо-відб. 7,91.

Видавництво «Навчальна книга — Богдан»  
Свідоцтво про внесення до Державного реєстру видавців  
ДК № 370 від 21.03.2001 р.

«Навчальна книга — Богдан», а/с 529, м. Тернопіль 46008  
тел./факс (0352) 52-06-07; 52-05-48; 52-19-66  
*publishing@budny.te.ua www.bohdan-books.com*

ISBN 978-966-10-1338-3




© Навчальна книга — Богдан,  
майнові права, 2011

## Розділ 1. Проектування виробів

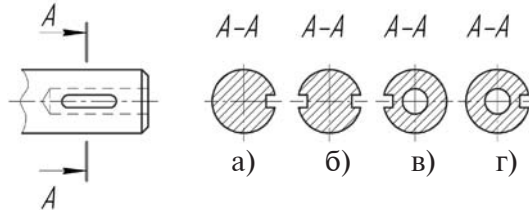
### ХУДОЖНЄ ТА ТЕХНІЧНЕ КОНСТРУЮВАННЯ

#### Тест 1

- З якого матеріалу виготовляють моделі виробів?
    - Зі сталі;
    - з міді;
    - із пластику;
    - з гіпсу.
  - Найпоширенішим орнаментом для оздоблення виробів є:
    - стилізований тваринний орнамент;
    - стилізований рослинний орнамент;
    - геометричний орнамент;
    - стилізований побутовий орнамент.
  - Який вид симетрії зображений на малюнку?
    - Гвинтова симетрія;
    - центрова симетрія;
    - дзеркальна симетрія;
    - кутова симетрія.
- 
- Рівномірне чергування впорядкованих елементів оздоблення називається:
    - кроком;
    - ритмом;
    - симетрією;
    - повтором.
  - Порушення симетрії – це:
    - диметрія;
    - аксонометрія;
    - асиметрія;
    - зміщення.
  - Виріб, виготовлений із дотриманням усіх конструкторських вимог, називається:
    - дійсним;
    - номінальним;
    - справжнім;
    - ідеальним.

## Тест 2

1. Котрий із перерізів відповідає формі предмета?



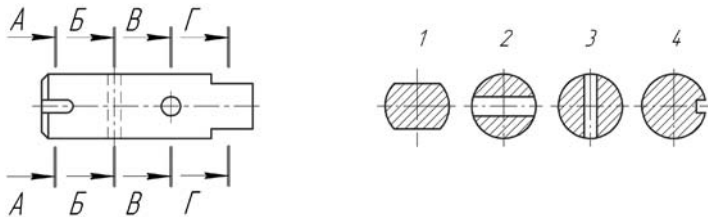
2. Якою лінією обводять контур винесеного перерізу?

- а) Штриховою;
- б) суцільною тонкою;
- в) суцільною основною;
- г) штрихпунктирною.

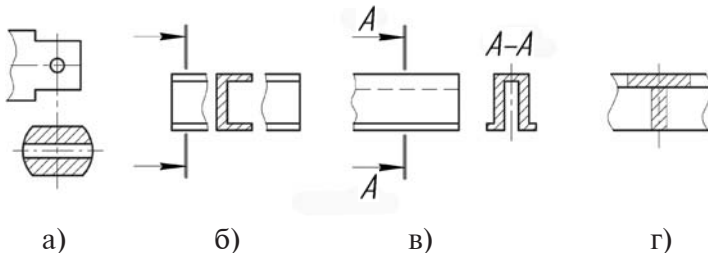
3. Площина, якою умовно розрізають предмет під час виконання перерізів, називається:

- а) пересічною;
- б) розрізною;
- в) січною;
- г) ріжучою.

4. Визначте, яким місцям на деталі, позначеним лініями перерізу, відповідають перерізи, позначені цифрами



5. На котрому з цих малюнків виконано зображення винесеного перерізу, розміщеного на продовженні лінії перерізу?

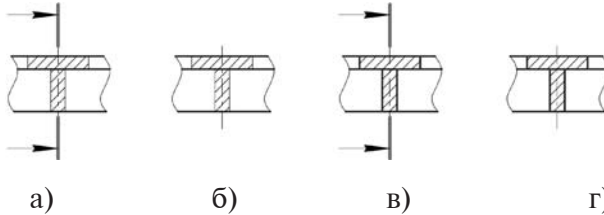


6. На зображенні перерізу предмета показують:

- а) контури фігури, яка знаходиться поза січною площиною;
- б) контури фігури, яка знаходиться перед січною площиною;
- в) контури фігури, яка знаходиться в січній площині і поза нею;
- г) контури фігури, яка знаходиться в січній площині.

### Тест 3

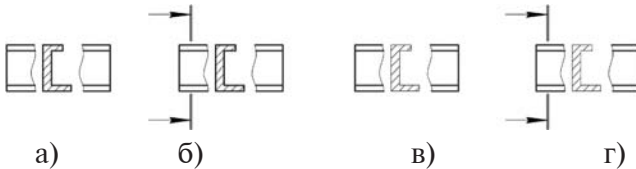
1. На котрому з цих малюнків правильно позначено накладений симетричний переріз?



2. Чи можна переріз виконувати в іншому масштабі, ніж сам вигляд?

- а) Не можна;
- б) можна лише в збільшеному масштабі;
- в) можна лише в зменшеному масштабі;
- г) можна в будь-якому масштабі.

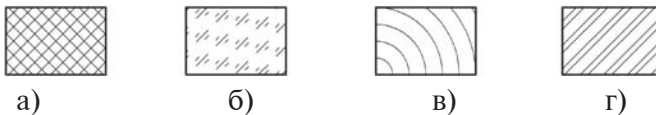
3. На котрому з цих малюнків правильно показано виконання несиметричного перерізу в розриві?



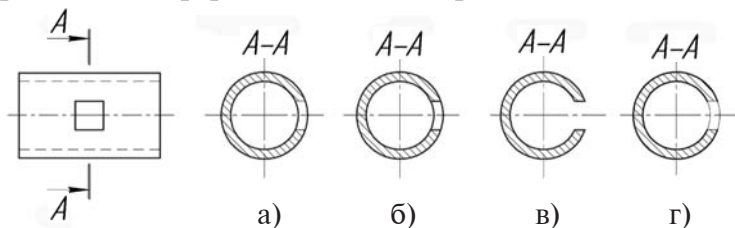
4. Під яким кутом до горизонталі здебільшого проводять лінії штрихування в перерізах металевих деталей:

- а) 25° ;
- б) 45° ;
- в) 75° ;
- г) 90° ?

5. На котрому із зображень показано умовне позначення перерізу деталі з кераміки?

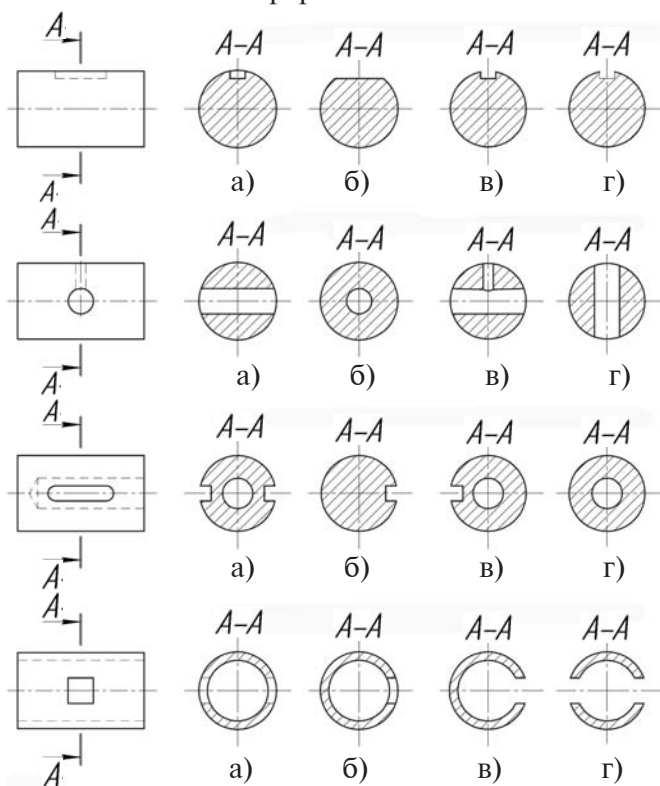


6. Котрий із цих перерізів виконаний правильно?



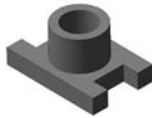
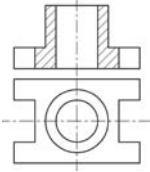
### Тест 4

Визначте, який із перерізів відповідає формі предмета і правилам виконання перерізів.

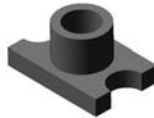


## Тест 5

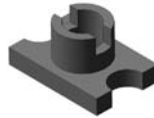
- Скільки розрізів може бути на кресленні деталі?
  - Один;
  - два;
  - три;
  - стільки, скільки потрібно для визначення форми деталі.
- Якому наочному зображенню відповідає розріз?



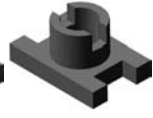
а)



б)

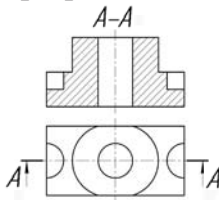


в)

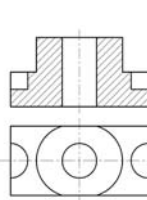


г)

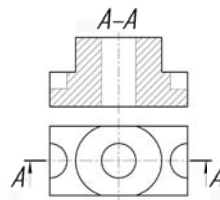
- Профільний розріз – це розріз, в якому січна площина:
  - перпендикулярна до профільної площини проєкцій;
  - паралельна до горизонтальної площини проєкцій;
  - перпендикулярна до горизонтальної площини проєкцій;
  - паралельна до профільної площини проєкцій.
- На котрому з цих малюнків правильно позначено фронтальний розріз?



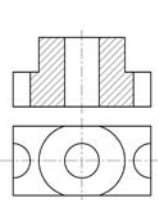
а)



б)

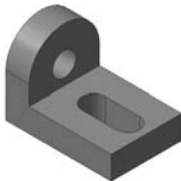


в)

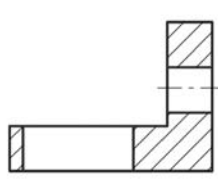


г)

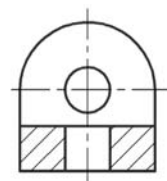
- Котрий із розрізів поперечний, а котрий – поздовжній?



а)



б)

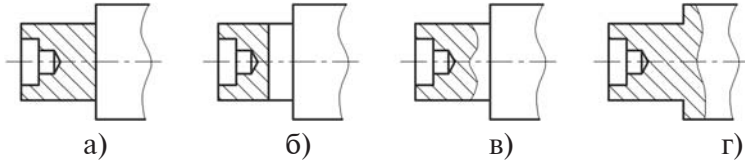


6. Простий розріз — це:

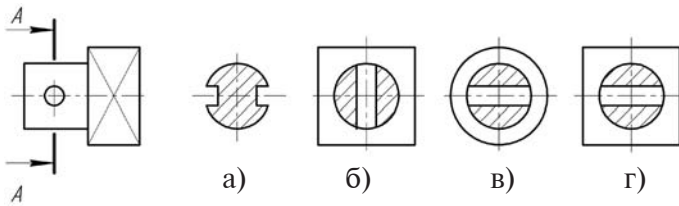
- |                           |                        |
|---------------------------|------------------------|
| а) вертикальний розріз;   | в) похилий розріз;     |
| б) горизонтальний розріз; | г) всі вищеперелічені. |

### Тест 6

1. На котрому з цих малюнків правильно зображений місцевий розріз?



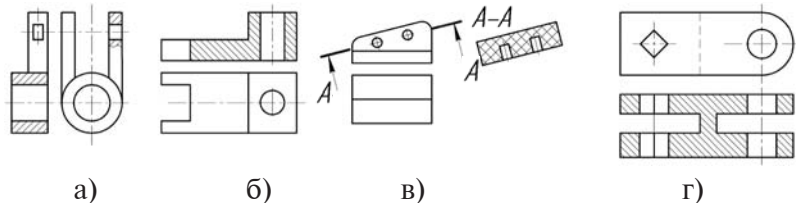
2. Котре зображення відповідає розрізу деталі, яка зображена на малюнку?



3. Щоб показати на кресленні внутрішню будову деталі в окремому обмеженому місці застосовують:

- а) похилий розріз;
- б) місцевий розріз;
- в) складний розріз;
- г) простий розріз.

4. На котрому зображенні показано горизонтальний розріз?



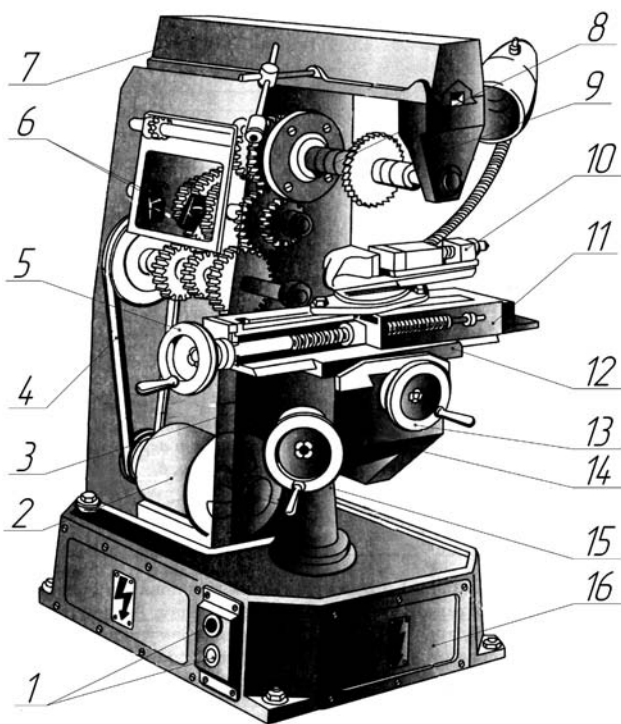


## Розділ 2. Техніка і технологічні процеси виготовлення виробів із конструкційних матеріалів

НАСТІЛЬНИЙ ГОРИЗОНТАЛЬНО-ФРЕЗЕРНИЙ ВЕРСТАТ  
НГФ 110 Ш4, ЙОГО БУДОВА, ПРИЗНАЧЕННЯ.  
ОСНОВНІ ФРЕЗЕРНІ ОПЕРАЦІЇ

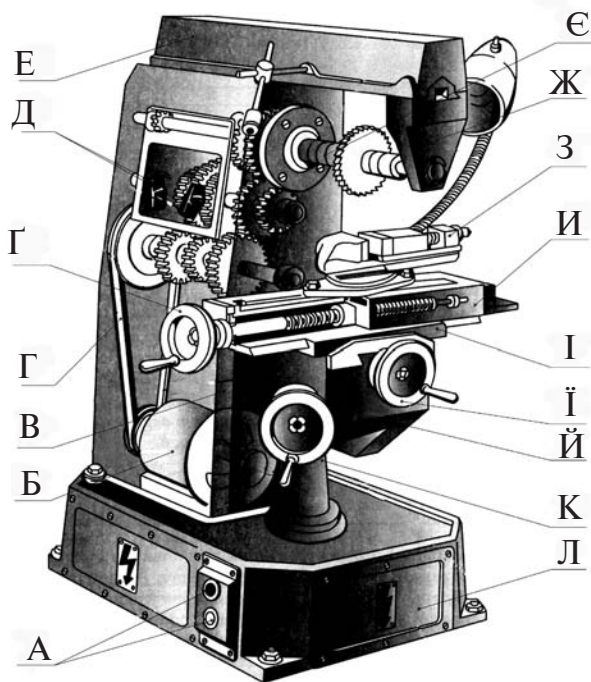
### Тест 29

Вкажіть назви частин настільного горизонтально-фрезерного верстата відповідно до номерів позицій на малюнку.



**Тест 30**

Встановіть відповідність між назвами основних частин фрезерного верстата НГФ 110 Ш4 та їхніми позначеннями на малюнку.

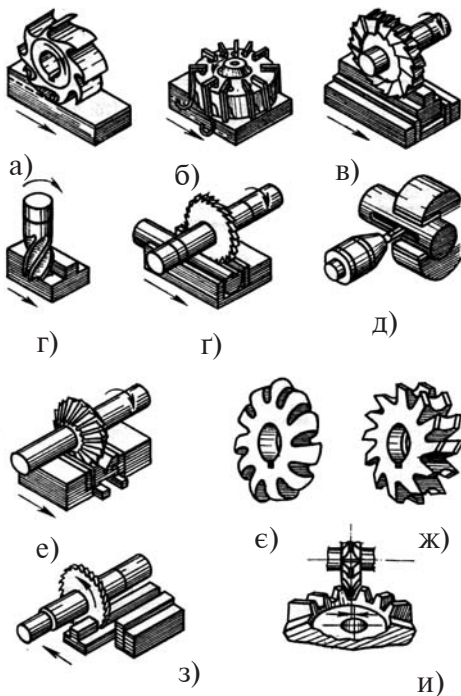


а) Оправка; б) основа; в) маховик вертикальної подачі стола; г) стіл; г) машинні лещата; д) пасова передача; е) ползки; є) електродвигун; ж) стояк; з) консоль; и) маховик поперечної подачі стола; і) хобот; ї) ручки перемикання частоти обертання шпинделя; й) кнопкова станція; к) серга; л) маховик поздовжньої подачі стола.

### Тест 31

Встановіть відповідність між назвами основних фрезерних операцій та їхніми позначеннями на малюнку.

- А) Фрезерування площин циліндричною фрезою;
- Б) Фрезерування паза кутовою фрезою;
- В) Фрезерування паза дисковою фрезою;
- Г) Фрезерування зубів шестерень;
- Г) Фрезерування уступів дисковою фрезою;
- Д) Відрізання заготовки;
- Е) Фрезерування площин торцевою фрезою;
- Є) Фрезерування уступів кінцевою фрезою;
- Ж) Фрезерування фасонних поверхонь випуклою фрезою;
- З) Фрезерування фасонних поверхонь випуклою фрезою;
- И) Фрезерування шпонкових пазів пальчиковою фрезою.



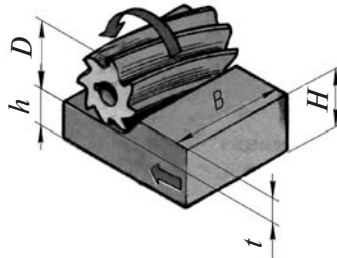
**Тест 32**

- Якого найбільшого діаметра можна встановлювати фрезу на фрезерному верстаті?
  - 100 мм;
  - 120 мм;
  - 110 мм;
  - 130 мм.
- Скільки швидкостей обертання можна встановлювати на фрезерному верстаті?
  - Дві;
  - чотири;
  - вісім;
  - шість.
- Процес механічної обробки матеріалів як різання багатолезовим інструментом називається:
  - точінням;
  - фрезеруванням;
  - свердлінням;
  - шліфуванням.
- Яка частина фрезерного верстата призначена для кріплення заготовок?
  - Хобот;
  - консоль;
  - стояк;
  - стіл.
- Як називається операція, зображена на малюнку?
  - Свердління;
  - фрезерування шпонкової канавки;
  - відрізання заготовки;
  - фрезерування уступу.



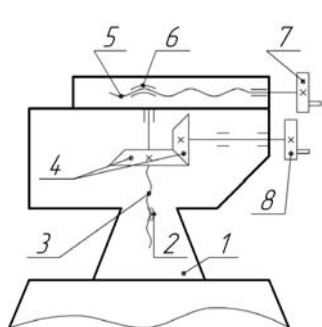
- Як визначити, користуючись малюнком, глибину різання при фрезеруванні?

- $t = H - h$ ;
- $h = B + t$ ;
- $h = B - D$ ;
- $S = H - h$ .



### Тест 33

Встановіть відповідність між назвами основних частин консолі фрезерного верстата НГФ 110 Ш4 та їхніми позначеннями на малюнку.



- а)  маховик поперечної подачі;
- б)  гайка ходового гвинта вертикальної подачі;
- в)  конічні зубчасті колеса;
- г)  ходовий гвинт поперечної подачі;
- г)  маховик вертикальної подачі;
- д)  гайка ходового гвинта поперечної подачі;
- е)  ходовий гвинт вертикальної подачі;
- е)  корпус консолі верстата.

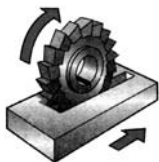
### Тест 34

1. Як називається частина фрезерного верстата, зображена на малюнку?

- а) Консоль;
- б) хобот;
- в) стояк;
- г) стіл.



2. Яку назву має фреза, зображена на малюнку?



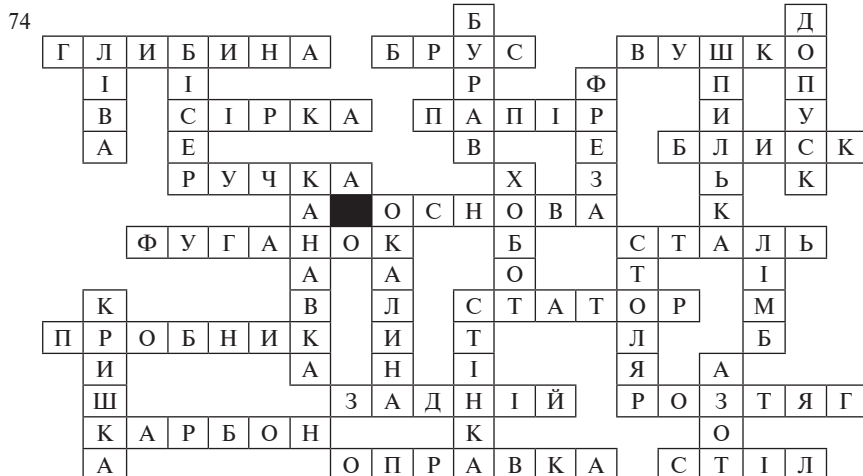
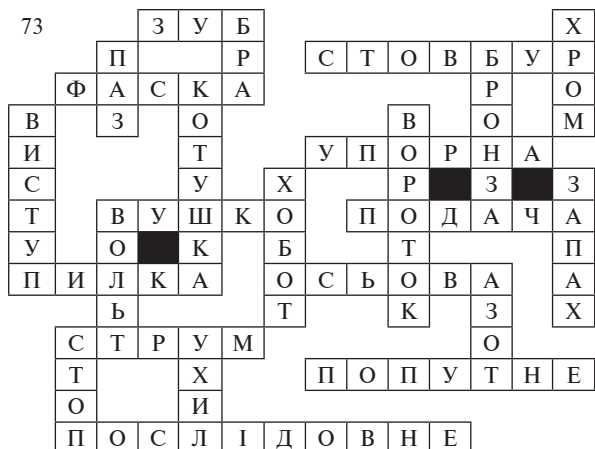
- а) Циліндрична фреза;
- б) фасонна фреза;
- в) дискова фреза;
- г) кінцева фреза.

3. Для чого використовуються пристосування, які зображені на малюнку?

- а) Для кріплення великих заготовок;
- б) для кріплення малих заготовок;
- в) для кріплення заготовок складної конфігурації;
- г) для кріплення різновисоких заготовок.







75

Ш	Л	І	В	А	Н	А	Г	Е	Л	Ь	Г							
И			У	Ф			Н				О	Л	О	В	О			
П	І	Д	О	Ш	В	А	Щ	І	Т	К	А		Р					
		И		К		С		З				З	У	Б				
К		Ф		О		О		Д		Л			А		В			
О		У			Ш	Н	Е	К	О	В	Е		С	І	Ч	Н	А	
Л		З		М		Н				Щ		У					Л	
Е		І		І		А		С		П	А	Т	Р	О	Н			
К	И	Я	Н	К	А			Е		Т			Г				О	
Т				С			П	Р	А	В	А		У	С	Т	У	П	
О	М			Е				Г		І			Ч				І	
Р			П	Р	И	З	М	А		С					Ц	И	Н	К
										К	Р	О	К					

76

	Л	Я	Д	К	Р	Я	М	П	Е	Е	С	Л	Р	О	Т				
	Г		В	О		Ж	А		Р	Т		Я	О		И				
	И		И	С		И	Н		Р	Л		Р	В		Т				
Ш	К	І	В	Г		О	Р		И	К		О	У		О	А	У	Г	А
			У	Н		О	Л		В	Б		Б	Л		Н		Р		
			Н	О		В	Я		Е	М		А	О		Е		П		
			Е	Й	Л	А	Н	Н	Л	Л	І	Н	О	К	О	Н	А		

77

	О	П	І	Т	Я	Г	В	А	В	К	А	Л	О	Р	Н				
	Л		Р	З		Р	Е		О	Я		І	В		А				
	Д		О	О		А	Ц		М	О		Б	О		М				
	Р		З	Р		Ф	Р		Е	Т		Р	Л		Е				
С	В	Е	Е	Т		І	О		Т	С		О	О		Н		О	Р	А
			Т	Е		Т	Т		Р	У		З	К		Т		К		
			К	М		Е	І		І	П		Р	З		О		І		
			А	Р		К	Л		З	Р		І	І		Ч		П		
			М	П	Е	С	Т	О	А	К	О	З	А	Л	И	Л	О		



## Зміст

<b>Розділ 1. Проектування виробів</b> .....	3
Художнє та технічне конструювання.....	3
Конструкційні матеріали та їхній вибір .....	18
Штучні матеріали.....	18
Деревина.....	27
Метали.....	32
Підсумкові тести розділу “Проектування виробів”.....	40
Підсумкові кросворди розділу “Проектування виробів” .....	48
<b>Розділ 2. Техніка і технологічні процеси виготовлення виробів із конструкційних матеріалів</b> .....	55
Настільний горизонтально-фрезерний верстат НГФ 110 Ш4, його будова, призначення. Основні фрезерні операції .....	55
Різьба. Термічна обробка сталей .....	76
Довбання та свердління отворів у деревині. Стругання деревини. Оздоблення деревини .....	96
Підсумкові тести розділу “Техніка і технологічні процеси виготовлення виробів із конструкційних матеріалів “ .....	115
Підсумкові кросворди розділу “Техніка і технологічні процеси виготовлення виробів із конструкційних матеріалів “ .....	130
<b>Розділ 3. Електротехнічні роботи</b> .....	134
Підсумкові тести та кросворди розділів: “Проектування виробів“, “Техніка і технологічні процеси виготовлення виробів із конструкційних матеріалів “та “Електротехнічні роботи” .....	148
Література.....	167
Відповіді на кросворди .....	168