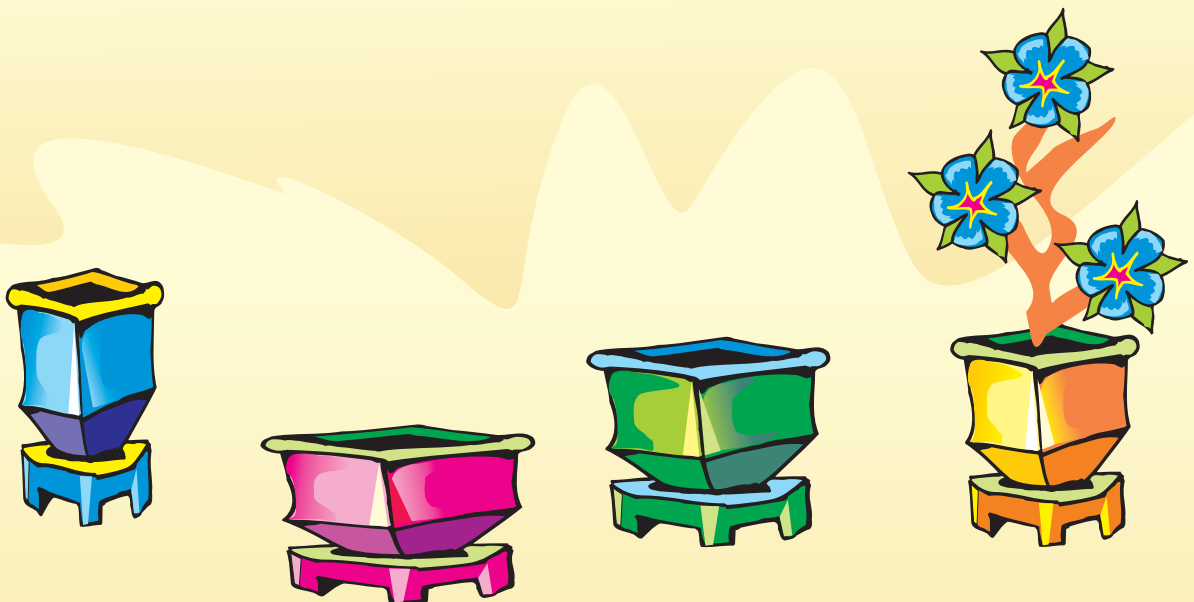




Що більше слоненя, то більшу гирю воно піднімає. «Роздай» кожному слоненяті по гирі.



У ширшому горщику виростає вища квіточка. «Висади» кожную квітку у відповідний горщик.





Розстав іграшки на вільних полицках відповідно до їхніх розмірів.

Наклей вагончики так, щоб першим від паровоза був жовтий, а синій — між червоним і жовтим.



Наклей листочки так, щоб вони чергувалися з квіточками.



Встанови закономірність і постав  
на кожну полицку чашку,  
якої не вистачає.





«Посади» квіточку в центрі клумби.



Розмісти равликів на всіх пеньках,  
крім найвищого і найнижчого.

