

²ííà Ĩ àâëèè

Ôîđòàì³àí í³ çàì àëüũ âêè

Í ÄÂ×ÄËÛÍ ÈÉ Ĩ Î Ñ²ÁÍ ÈÊ
ÄËß Ó×Í ²Â Ì ÓÇÈ×Í Î - ØÊÎ ÈÈ

1-3 êëãñè



ÒÄÍ Í Ĩ ²ËÛ
Í ÄÂ×ÄËÛÍ À ÊÍ ÈÄÄ – ÁÍ ÄÄÄÍ

ББК 85.31
УДК 78.087.5
П12

Ї 12 **Ї àâèèè².Â.**
**Ôîðòàîí³áí í³ çàì àèüîâêè: Í àâ-àèüí èé ÿ îñ³áí èè äëÿ ó-í³à ì óçè-í î; øêîèè.
1-3 êèàñè. — Òàðđí îí³ëü: Í àâ-àèüí à êí èää — Áí äääí, 2011. — 32 ñ.**

ISBN 978-966-10-1398-7

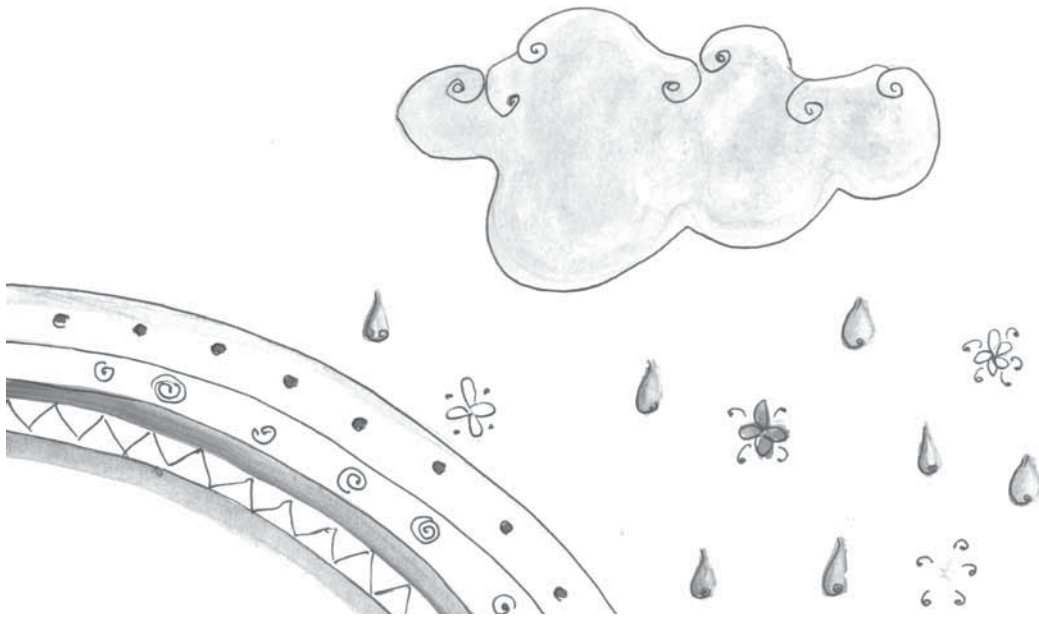
Ї ðîíîíîíîâàí èé çá³đí èè àîíîí î æá í³áí³ñòàí -îí-àðè³äöÿì îâîèíä³ðè í àâè-èàì è äðè í à Ôîðòàîí³áí î, êðàùà çđíçòí³ðè³ à³òàîí ðèèè í áðàç ì óçè-í èð òàí ð³à.

ББК 85.31
УДК 78.087.5

*Охороняється законом про авторське право.
Жодна частина цього видання не може бути відтворена
в будь-якому вигляді без дозволу автора чи видавництва.*

ISBN 978-966-10-1398-7

© Навчальна книга — Богдан,
майнові права, 2011



Âañäëëé äîùèê

Жваво

p

mf

p

Æàáèè

Жваво

Musical score for the first system. It consists of two staves: a treble clef staff and a bass clef staff. The time signature is 2/4. The first measure of the treble staff has a dynamic marking of *fp* and contains a triplet of eighth notes. The second measure has a dynamic marking of *mf* and contains a quarter note with a finger number '1'. The third measure has a dynamic marking of *mf* and contains a quarter note with a finger number '3'. The fourth measure has a dynamic marking of *mf* and contains a quarter note with a finger number '4', followed by a quarter note with a finger number '3', and a quarter note with a finger number '2'. The fifth measure has a dynamic marking of *mf* and contains a quarter note with a finger number '1', followed by a quarter note with a finger number '2', and a quarter note with a finger number '3'. The bass staff has a quarter rest in the first measure, a quarter note with a finger number '2' and '3' in the second measure, and a quarter note with a finger number '5' in the third measure. The fourth and fifth measures of the bass staff contain chords with finger numbers '3' and '5' respectively.

Musical score for the second system. It consists of two staves: a treble clef staff and a bass clef staff. The time signature is 2/4. The first measure of the treble staff has a dynamic marking of *f* and contains a quarter note with a finger number '3', followed by a quarter note with a finger number '4', and a quarter note with a finger number '3'. The second measure has a dynamic marking of *f* and contains a quarter note with a finger number '4', followed by a quarter note with a finger number '3', and a quarter note with a finger number '2'. The third measure has a dynamic marking of *f* and contains a quarter note with a finger number '4', followed by a quarter note with a finger number '4', and a quarter note with a finger number '4'. The fourth measure has a dynamic marking of *f* and contains a quarter note with a finger number '4', followed by a quarter note with a finger number '4', and a quarter note with a finger number '4'. The bass staff has a quarter note with a finger number '5' in the first measure, a quarter note with a finger number '3' in the second measure, and a quarter note with a finger number '3' in the third measure. The fourth measure of the bass staff contains a chord with a finger number '5'.

Musical score for the third system. It consists of two staves: a treble clef staff and a bass clef staff. The time signature is 2/4. The first measure of the treble staff has a dynamic marking of *p* and contains a triplet of eighth notes. The second measure has a dynamic marking of *p* and contains a quarter note with a finger number '1'. The third measure has a dynamic marking of *f* and contains a quarter note with a finger number '1'. The fourth measure has a dynamic marking of *f* and contains a quarter note with a finger number '4', followed by a quarter note with a finger number '4', and a quarter note with a finger number '4'. The bass staff has a quarter rest in the first measure, a quarter note with a finger number '2' and '3' in the second measure, and a quarter rest in the third measure. The fourth measure of the bass staff contains a quarter note with a finger number '3'. The tempo marking 'a tempo' is placed above the third measure. The word 'rit.' is placed below the second measure. A dashed line with a 'v' symbol above it connects the end of the fourth measure of the treble staff to the end of the fourth measure of the bass staff.



КВА-КВА

КВА-КВА

КВА-КВА-КВА

“Снігова королева”

Характер цієї п'єси холодний, “злий”, “непрístupний”, як і сама королева. Дитина повинна образно відчутти і відобразити цей настрій за допомогою *туше* і *динаміки*.

Друга складність цієї п'єси – велика кількість знаків альтерації.

“Рожевий блюз”

Ще одна п'єса з джазової тематики. Але на цей раз спокійна, легка і ніжна.

При виконанні вступу слід припильнувати, щоб восьмі тривалості з четвертними не перетворилися на *форшлаг*, а *паузи* були витримані.

Етюд “Два метелики”

В цьому етюді є багато різних завдань — технічних і художніх.

По-перше, дитині потрібно навчитися легко і рівно виконувати такі ритмічні фігури, як *тріолі* в одній руці, потім в іншій, з легко підкресленою сильною долею.

Друге завдання – це поєднати безперервний рух тріолей з четвертними тривалостями в іншій руці, причому четвертна на першій долі береться зверху, так ніби “метелик щоразу сідає на іншу квітку”.

Складним місцем в етюді є момент, коли тріолі з правої руки переходять в ліву. Щоб психологічно спростити цей перехід, треба дитині розповісти, що тут “прилетів інший метелик, іншого кольору...”.

“Джазовий потяг”

Ця п'єса потребує ритмічного, моторного виконання, яке можливе лише завдяки чітко взятій першій долі. Третя ж доля береться легко, дещо по інерції, без надмірних зусиль. Саме в цей момент рука вільна і відпочиває.

Але, при всій чіткості першої долі, не треба забувати про цілісність твору і мислити не тактами, а фразами, реченнями.

Етюд-п'єса “Осінній листок”

“Це історія одного листочка, який відірвався і летить...”

Гра лівою рукою імітує легкий вітерець, який підтримує листочок і в цей час звучить тихо та рівно, створюючи фон.

“Він летить сам, але потім зустрічається з іншими листочками, і вони весело кружляють.” В цьому місці ліва рука повнозвучно грає разом з правою на *f*.

“Коли вітер вщухає, листочок знову залишається сам і згодом тихо лягає на землю”.

“Джазова п'єса”

Для виконання цієї п'єси в швидкому темпі партію лівої руки потрібно відпрацювати окремо. Для цього треба в повільному темпі відпрацювати окремо це лівою рукою. При участі вільної кисті руки нота з крапкою легко акцентується, шістнадцята береться легко по інерції, завершуючи рух.

“Спогади”

Це найбільш “доросліший” твір з усієї збірки, романтично-ліричного характеру, з виразною мелодією і емоційною кульмінацією.

Основне завдання цього твору – це робота над звуком і красивим *легато*.

Для зручності виконання при вивченні учнем тексту слід звернути увагу на аплікатуру.

Çì ʒò

Í àí àáí ðí è è ì è ò á á ú è è è ñ á ʒ ì è è ÷ í ; ò í ð á í ʒ á í í ; ì ó ç è è è ʒ í í è Í á á è è è	3
Ã ʒ á á á í ð á	5
Ã á ñ á è è è á í ù è è	6
Æ á á è è	7
Ã á ñ í à	8
Ì à ø è í à í à á í ð í ç ʒ	9
Ã í í í è è è	10
Ì à è þ è Á á í á ʒ	11
Ä þ é í í á í ÷ è à	12
Ë á á ʒ á ú	13
Ä æ à ç	14
Ç è í í á à è à ç è à	15
Ñ í ʒ æ í è è	16
Ã í æ è ʒ × á ð á í í à Ø á í í ÷ è à	17
Á á á á ß á á	18
Ã á è è è á á í ü	19
Ñ í ʒ á í á à è í ð í è á á á	20
Ð í æ á á è è á è þ ç	21
Ä æ à ç í à è è í í ö ä	22
Í ñ ʒ í ʒ é è è ñ ò í è	23
Ã á á í à á á è è è è	25
Ä æ à ç í á à í ʒ ñ á	26
Ñ í í á á è è	28
Ê í í á í ó á ð ʒ á í í í á á í è ö í ʒ ñ	29

Í á á - á è ú í à è è á á í ý

Í á á è è è ʒ í í à Á ʒ è ò í ð ʒ á í à

Ô í ð á í ʒ á í ʒ ç à í à è ú ñ á è è

Í á á - á è ú í è è í ñ ʒ á í è è ä è ý ó - í ʒ á ì ó ç è ÷ í í ; ø è í è è

1-3 è è á ñ è

Ã í è í á í è è ð á á á è ò í ð Á í á á á í Á ó á í è è
Ì ó ç è ÷ í è è ð á á á è ò í ð Á í è í á è í è ð Í ñ ò ð í á ñ ú è è è
Ð á á á è ò í ð Í á á ʒ Á ø è ú - á è
Í á è è á á è í è à È þ á í í è ð á Á á è á á ð á
Ê í í í ʒ ó á ð í à á á ð ñ è à Á á è è í è È ó ç í á

Í ʒ á í è ñ á í í á í á á ð ó é 26.08. 2010. Ô í ð í à ð 60x84/8.
Í á í ʒ ð í ò ñ á ó í è è. Á á ð í ʒ ð ó ð á Times ETD. Á ð ó é í ò ñ á ó í è è.
Ó í í á í . á ð ó é . á ð è . 3,72. Ó í í á í . Ó á ð á - á ʒ á á . 3,72.

Á è á á á í è è ó á í "Í á á - á è ú í à è í è á á - Á í á á á í"
Ñ á ʒ á í ó á í í ð í á í á ñ á í í ý á í Á á ð á á á í á í ð á ʒ ñ ð ó á è è á á á ó ʒ á
Ã È ʒ 370 á ʒ á 21.03.2001 ð.

Í á á - á è ú í à è í è á á - Á í á á á í , à / ñ 529, Ò á ð í í í ʒ è ú , 46008
ó á è . / Ó á è ñ (0352) 52-19-66, 52-06-07, 52-05-48
Ä - mail: publishing@budny.te.ua
www.bohdan-books.com

ISBN 9789661013987



9 789661 013987